

## Thema: ACTIA D-Box 2

Nummer: PI 04/2010

Autor: Jes Christophersen

Datum: 10.08.2009

## Kurzanleitung ACTIA D-Box 2

### Gerätebeschreibung

#### HINWEIS:

Die D-Box 2 schaltet automatisch ein:

- Bei eingesteckter Fahrerkarte
- Bei Anschluss eines Tachographen



Fortschritts-LEDs

Display

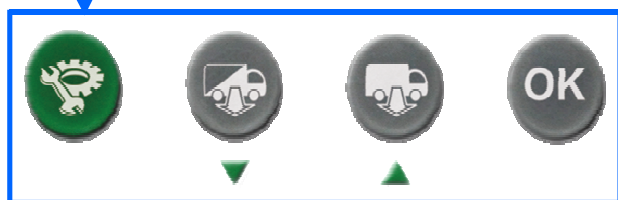
Bedientasten

Kartenleser

Schutzkappe  
Darunter:  
• SD-Karte  
• Anschlüsse

Batteriefach  
Batterie CR123A

Rückseite



**Ein-Stellungen**  
Nur möglich, wenn:  
• Karte in DBox2  
oder  
• Tacho angeschlossen

#### START Download

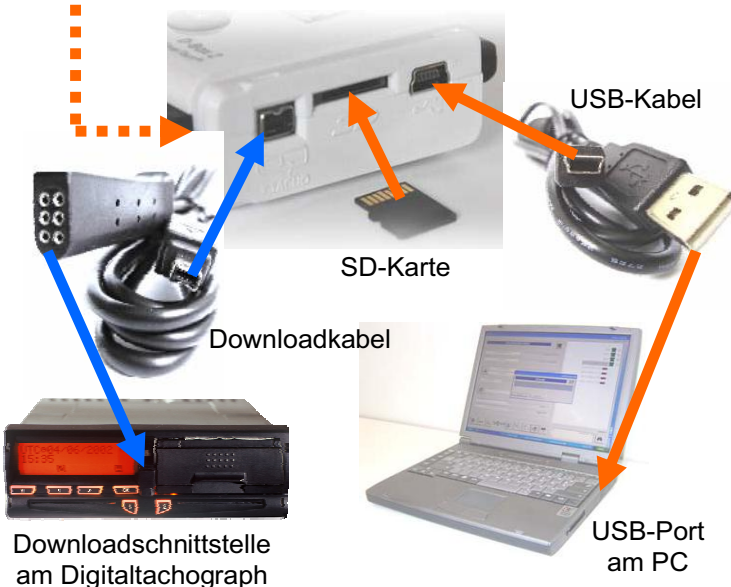
Be-  
stätigung

**Seit letztem Download**  
Übersicht  
Aktivitäten  
Fehler  
Techn. Dat.  
**Geschwind.**  
**Zusatzdaten**  
**Fahrerkarte**

**Download TOTAL**  
Übersicht  
Aktivitäten  
Fehler  
Techn. Dat.  
Geschwind.  
Zusatzdaten  
**Fahrerkarte**

*Wenn ausgewählt*  
*Wenn im Tacho gesteckt*

- **Sprache** (26 Sprachen wählbar)
- **Datum und Zeit** (Bsp.: 2010/16/08 18h56)
- **Download** (Geschwindigkeit / Zusatzdaten wählbar)
- **Dateityp** (Dateiformat .DDD, .ESM, .V1B, C1b, .TGD)



Downloadschnittstelle am Digitaltachograph

SD-Karte

Downloadkabel

USB-Port am PC

#### Datenübertragung an PC

D-Box 2 mit USB-Kabel an den PC anschließen

Die SD-Karte wird als Laufwerk erkannt

Die Dateien sind in den Verzeichnissen CARD und TACHO

**CONFIG\_ndb.INI ist eine Konfigurationsdatei  
BITTE NICHT VERÄNDERN -> FEHLFUNKTION**

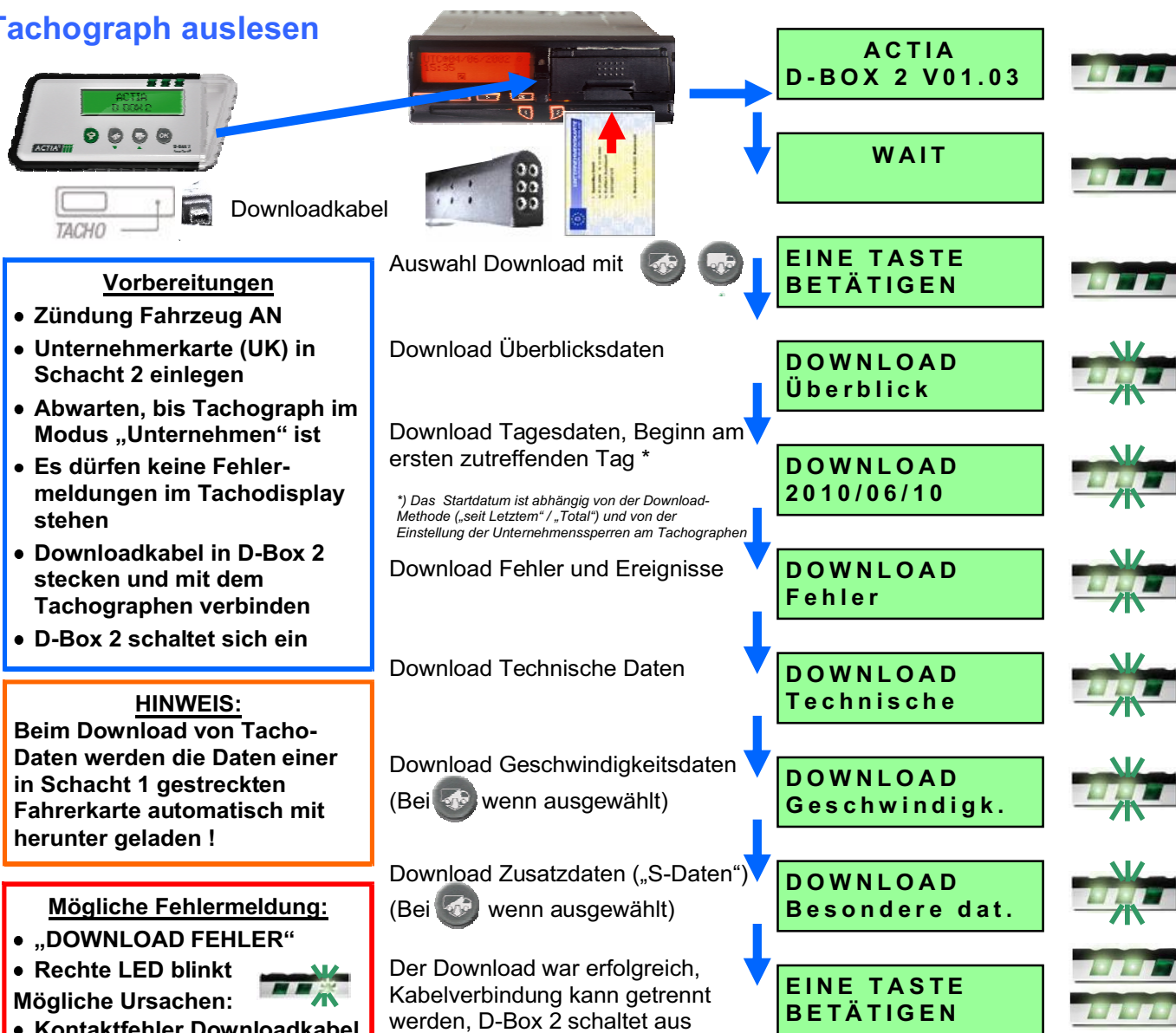


## Kurzanleitung ACTIA D-Box 2

### Fahrerkarte auslesen



### Tachograph auslesen



#### Vorbereitungen

- Zündung Fahrzeug AN
- Unternehmerkarte (UK) in Schacht 2 einlegen
- Abwarten, bis Tachograph im Modus „Unternehmen“ ist
- Es dürfen keine Fehlermeldungen im Tachodisplay stehen
- Downloadkabel in D-Box 2 stecken und mit dem Tachographen verbinden
- D-Box 2 schaltet sich ein

#### HINWEIS:

Beim Download von Tacho-Daten werden die Daten einer in Schacht 1 gesteckten Fahrerkarte automatisch mit herunter geladen !

#### Mögliche Fehlermeldung:

- „DOWNLOAD FEHLER“
  - Rechte LED blinkt
- Mögliche Ursachen:
- Kontaktfehler Downloadkabel
  - SD-Karte fehlt, defekt

Mehr Infos unter:

[www.christophersen-hannover.de](http://www.christophersen-hannover.de)

Tel.: 0511-390604-0

**Christophersen**

Opelstr. 12 Fahrtschreiberdienst  
D-30916 Isernhagen